

# SNMP 卡的安装用使用方法说明

## 1、SNMP 卡与监控电脑直连。

- 1.1 SNMP 卡与监控电脑直连，目的就是验证 SNMP 卡是否 OK。因为在安装 SNMP 卡时，可能会遇到连接不上的问题，此时，你就无法判断是卡的问题还是局域网或是操作方法不当的问题。将 SNMP 卡与监控电脑直连，若直连成功，再出现接入局域网时还是连接不上的情况时，则可排除 SNMP 卡不良的原因。
- 1.2 将电脑 IP 地址设定静态 IP（使用下面的 IP 地址）。SNMP 卡的默认地址为 192.168.102.230。在设置电脑的静态 IP 时，将 IP 设置为同一网段(同为 192.168.102)，不同地址（不是 230 即可）。如果一个地址不行，则可多随机换几个地址试下。如图 1 所示。

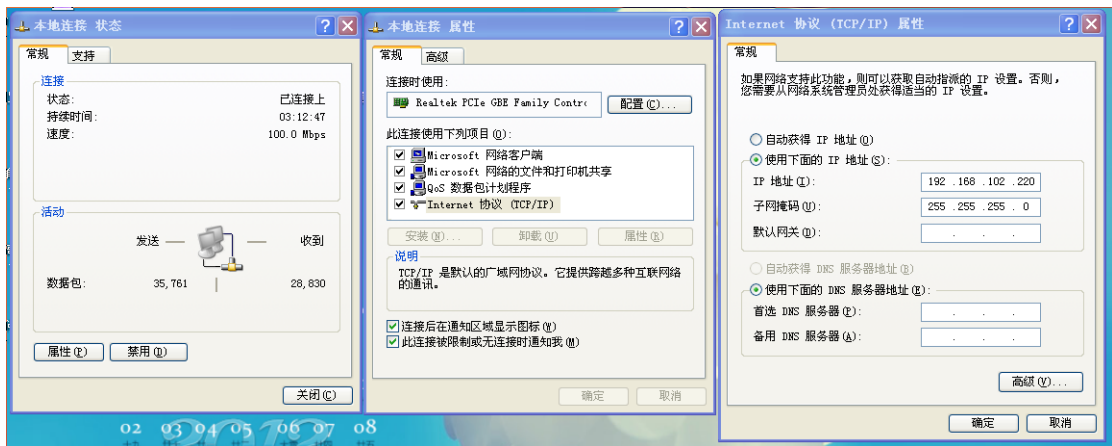


图 1

- 1.3 将 SNMP 卡插入 UPS 卡槽里，网线一端插 SNMP 卡，另一端插入电脑网线插口处。
- 1.4 打开 ViewPower Pro 软件，在电脑右下角处，点击橘红色图标，打开“SNMP Manager”，如下图 3 所示。

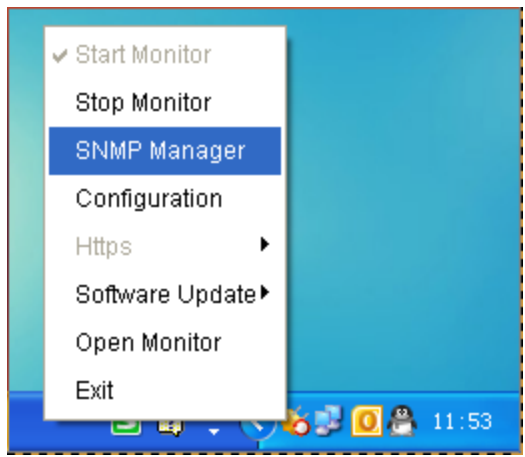


图 3

- 1.5 在 SNMP Manager 界面，先将语言设置为中文，然后登陆，密码为：administrator，如下图 4 所示。

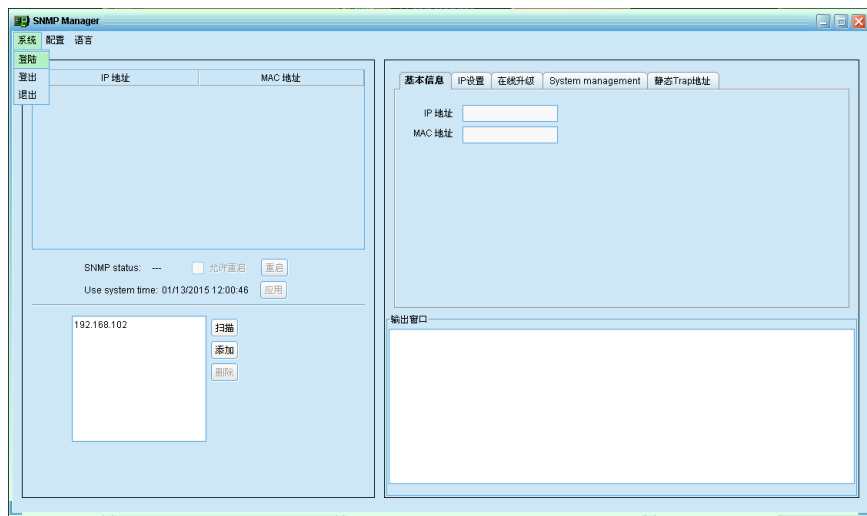
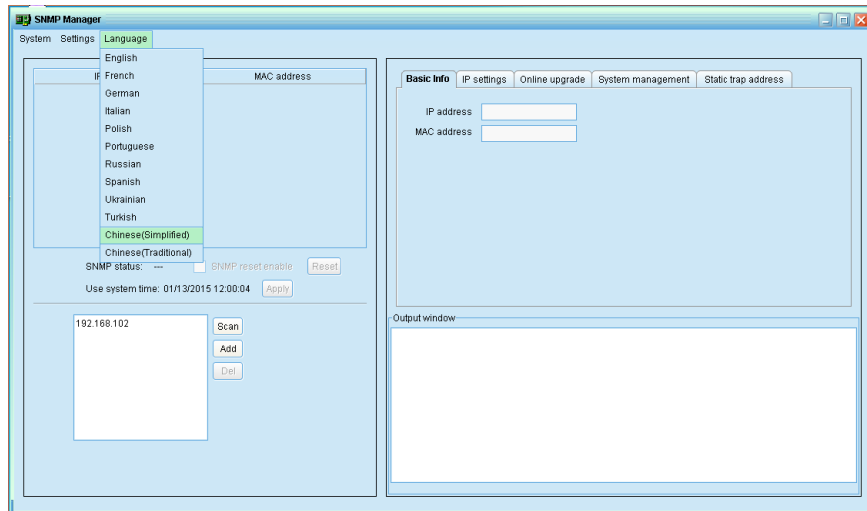
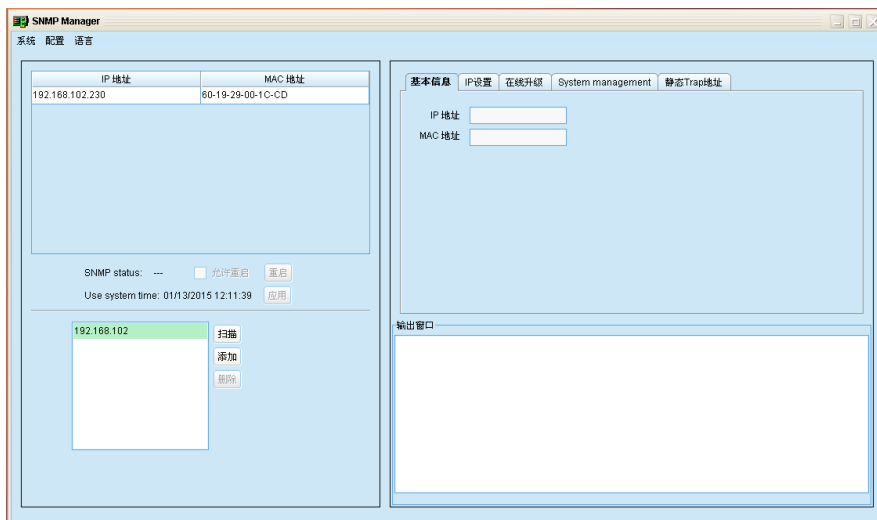


图 4

1.6 在左侧的窗口栏, 点击“添加”, 输入 SNMP 的网段 192.168.102, 之后点击“扫描”, 扫描成功后, 在“IP 地址”、“MAC 地址”处会显示出相应地址。出现了相应地址后, 则表示连接成功, ViewPower Pro 也会自动弹出 Messages 信息栏, 如图 5 所示。



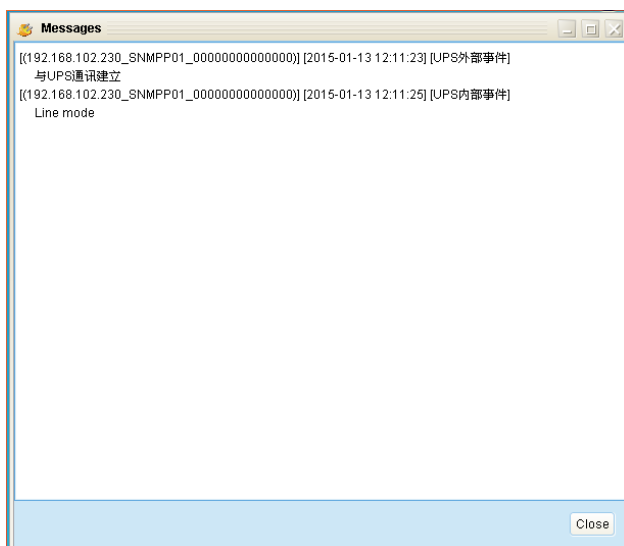


图 5

1.7 双击“IP 地址”下面的地址，则会弹出 ViewPower Pro 界面，如图 6 所示。

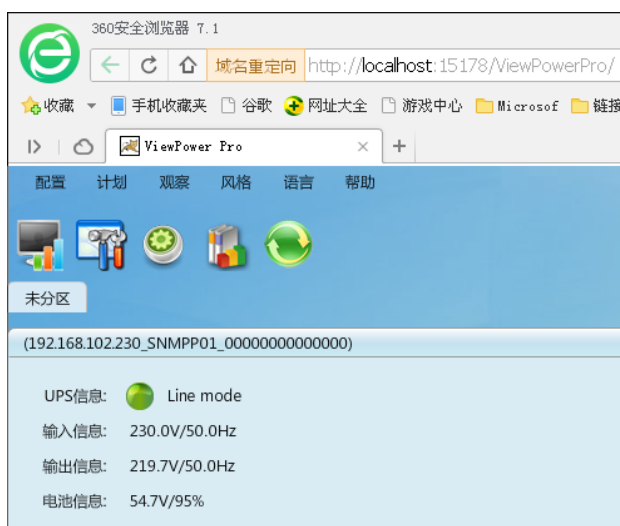


图 6

1.8 双击“Line mode”，则进入基本信息界面，如图 7 所示。此时则直连成功。

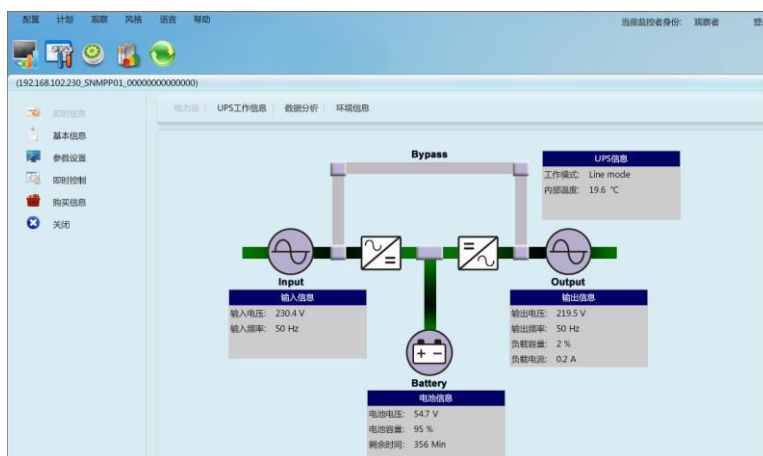


图 7

## 2、将 SNMP 卡接入局域网

2.1 打开 SNMP Manager 界面，在“IP 设置”栏里，将 IP 地址设置为“自动获取 IP 地址”，点击“应用”后也关闭 SNMP Manager 界面。若提示登陆，登陆密码为 12345678。之后将直连时连在电脑端的网线插到局域网的路由器上（一定要是路由器，不能是交换机），另一端不动。然后另外引一根网线从路由器连接到电脑，使电脑接入局域网。再将电脑 IP 修改为“自动获得 IP 地址”，如图 8 所示。



图 8

2.2 在电脑右下角处，点击橘红色图标，重新打开“SNMP Manager”，在窗口处点击“添加”，输入所在局域网的网段（如 192.168.107，实际网段要根据自己所在的局域网来添加），再点击“扫描”。若首次点击“扫描”后无法扫描到 IP 地址，则可多点击几次。扫描成功后，在 IP 地址及 MAC 地址栏里会出现相应信息，随后 ViewPower 也会弹出 Messages 信息栏，如下图 9 所示。

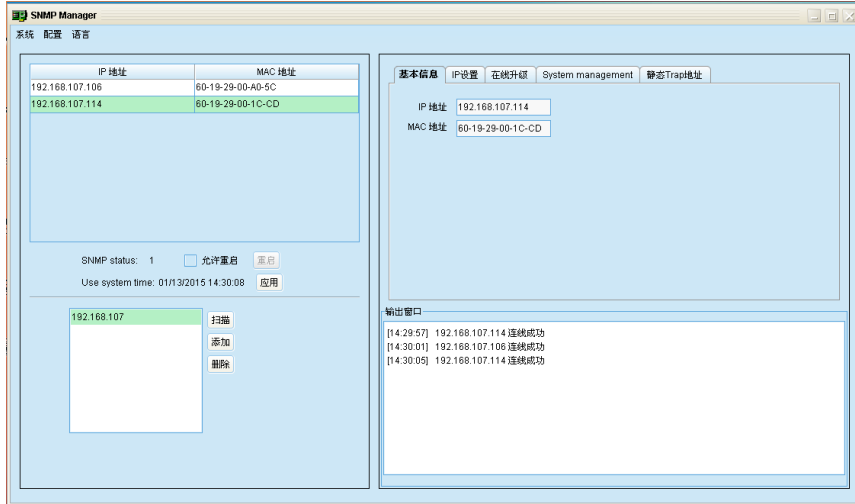


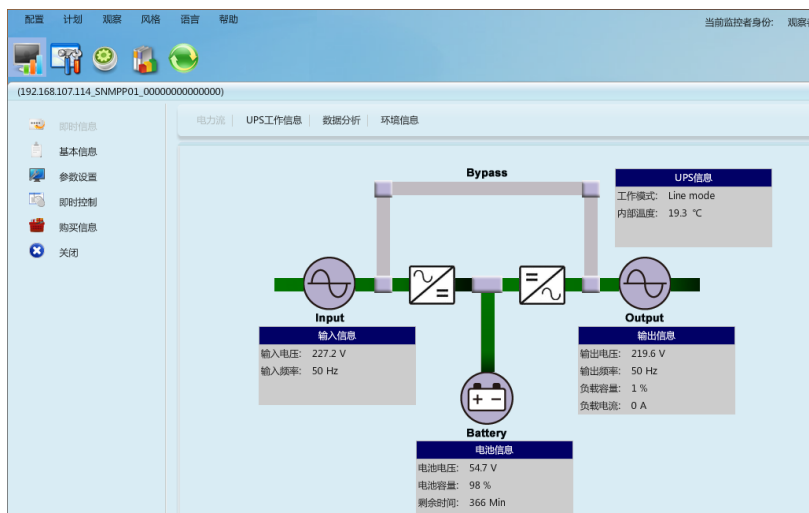
图 9

2.3 双击“IP 地址”下面的地址，则会弹出 ViewPower 界面。此时的 IP 地址已变为 192.168.107.114，而不再是直连时的 192.168.102.230，如图 10 所示。



图 10

2.4 双击“Line mode”，则进入基本信息界面，如图 11 所示。此时则表示接入局域网已经连接成功。断市电后，ViewPower 界面也会及时更新并弹出 Messages 信息栏，如图 11 所示。



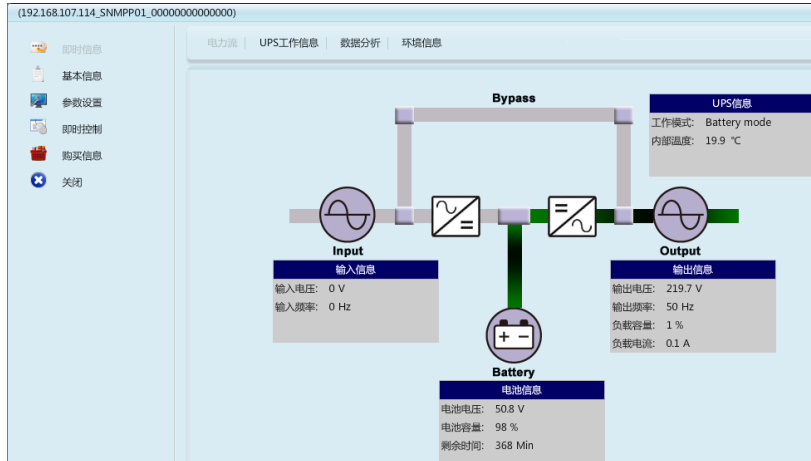


图 11

最新的 SNMP 卡，如果静态 IP 地址忘记了，可以更改卡上面的跳 PIN 恢复到出厂默认 IP: 192.168.102.230。

初始跳 PIN 位置短接的 12，将跳 PIN 位置改到 23，重新插入卡槽，一段时间后拔出，即可恢复到默认 IP，然后将跳 PIN 改回到 12。

**注：打开 Web 网页时有时会弹出来一个登陆界面，用户名：user，密码：无。一定要保证监控的电脑和 SNMP 在同一个局域网内，IP 前 3 段必须一致！**